

Z roku na rok zwiększa się ilość baz danych, repozytoriów, informacji z aplikacji biznesowych, stron i sklepów internetowych. Według raportu IDC „Big Data, Bigger Digital Shadows, and Biggest Growth in the Far East” do 2020 roku rozmiary cyfrowego wszechświata osiągną 40 ZB (zettabajtów), czyli o 5 ZB więcej niż przewidywano wcześniej.

W procesach podejmowania decyzji organizacje nie korzystają z danych, które same gromadzą. Większość decyzji biznesowych podejmowana jest intuicyjnie lub na podstawie historycznych działań. Ponadto przedsiębiorcy nierzadko posługują się podstawowym zestawem kluczowych wskaźników efektywności, nie wykrywając wielu innych korelacji między poszczególnymi elementami gromadzonymi w firmach.

Często zdarza się również tak, że firmy decydują się na wdrożenie skomplikowanych narzędzi BI, które wykorzystują w niewielkim stopniu. Przyczyny tego stanu rzeczy mogą być bardzo różne. Użytkownik najczęściej czuje się zasypany ogromną liczbą danych, a czas, którego potrzebuje na ich analizę sprawia, że efektywność pracy zamiast wzrastać maleje.

Wskaźniki

Głównym elementem Business Intelligence w enova365 są wskaźniki, zwane często kluczowymi wskaźnikami efektywności (KPI ang. Key Performance Indicators) lub wskaźnikami działania. Przedsiębiorstwo, opracowując strategię kontrolingu obszarów swojej działalności, powinno zdefiniować te wskaźniki, zarówno finansowe, jak i poza finansowe. Są ważnym elementem monitorującym procesy w organizacji, gdyż pozwalają jasno rozstrzygać czy postawione cele są w ogóle realizowane oraz na jakim etapie się znajdują.

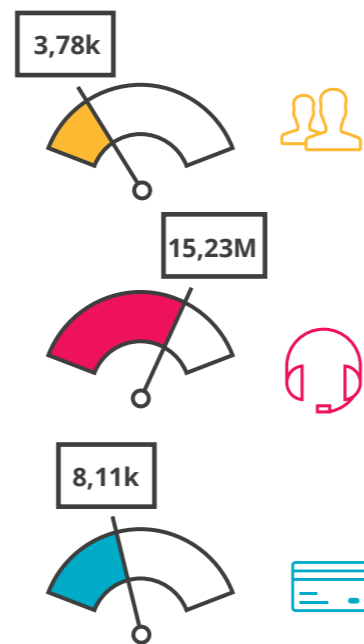
BI w enova365 dostarcza pakiet takich wskaźników z różnych obszarów systemu ERP. Są to zarówno wskaźniki proste mierzące dynamikę sprzedaży, strukturę nieobecności pracowników, jak również bardziej złożone tj. pokrycie zobowiązań, średni czas regulowania należności czy stan nadgodzin wśród zatrudnionych pracowników w firmie.

Dodatkowo w prostym edytorze operator posiadający stosowne uprawnienia może samodzielnie utworzyć potrzebny dla niego wskaźnik.

Business Intelligence w obszarach enova365

Do tej pory sądzono, że kluczowe wskaźniki efektywności przydatne są tylko dla kadry zarządzającej. BI w enova365 zmienia tę zasadę, w tym systemie dostęp do wiedzy ma każdy pracownik w zależności od jego potrzeb oraz uprawnień. Każdy proces, aby był efektywny, powinien zostać zasilony wskaźnikami. Dlatego w enova365 każdy operator może, w dowolnym miejscu w systemie, umieścić ważne dla niego informacje niosące wiedzę. Lista zamówień, formularz faktury sprzedażowej, lista płatności czy kartoteka pracownika mogą zawierać wybrane przez operatora wskaźniki. Dzięki temu podczas codziennej realizacji procesów operator otrzyma stosowną informację natychmiast i dokładnie tam, gdzie wykonuje swoją pracę.

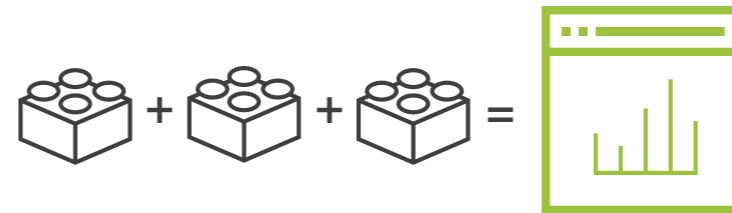
Użytkownik może dowolnie zdefiniować bannery na listach i formularzach korzystając ze zbioru dostępnych wskaźników, w zależności od indywidualnych potrzeb.



Zaawansowane możliwości analityczne

Business Intelligence w enova365 dostarcza uporządkowany, jednolity i wiarygodny zbiór danych, który dla analityka firmy stanowi doskonałe źródło do odkrywania wiedzy o firmie, a dzięki zastosowanej architekturze umożliwia podłączenie dowolnego, dostępnego na rynku i preferowanego przez konkretnego analityka narzędzia.

Łatwy i jednocześnie przyjazny edytor do budowy takich zbiorów danych pozwala analitykowi stworzyć własne dziedziny analityczne, bez konieczności zaawansowanej znajomości języka zapytań do zarządzania bazami danych.



Raz przygotowana dziedzina analityczna służy zarówno do odkrywania wiedzy w zewnętrznych narzędziach, jak również umożliwia stworzenie wskaźników i dodanie ich do systemu enova365.

Analiza danych z innych systemów

W dobie cyfryzacji i wykorzystywania w organizacji często kilku systemów zarządczych jednocześnie, ważne jest przekazywanie informacji i wiedzy pomiędzy systemami bez konieczności wysyłki skomplikowanych plików. Business Intelligence w enova365 umożliwia import danych z baz danych innych systemów, następnie utworzenie z tych danych wskaźników i udostępnienia ich w enova365. Taki sposób zarządzania informacją jest bardziej użyteczny, a także bezpieczny. Korzystając z obszaru Business Intelligence w systemie enova365 użytkownik ma szeroki dostęp do wiedzy.



enova365 to w 100% polski produkt ERP, przeznaczony dla Klienta klasy średniej (do 250 stanowisk roboczych). Pełny ERP: CRM, Handel, Finanse, HR, Workflow oraz BI. Produkt bazuje na kilkunastoletnim doświadczeniu w budowaniu programu wspierającego procesy w firmach. Jest gotowy do pracy w średnich i dużych, polskich firmach lub do integracji z zagranicznym systemem tak, by umożliwić pracę oddziałom międzynarodowych korporacji, które muszą wymieniać dane z centralą. Jego przewagą jest bieżąca aktualizacja do zmieniających się przepisów i duża elastyczność w tworzeniu własnych procedur w obrębie tych nowelizacji.

Reagując na zmieniające się trendy mobilności w biznesie oraz upowszechnienie rozwiązań chmurowych w Polsce, Soneta stworzyła na bazie dotychczasowego systemu ERP chmurową wersję systemu - enova365. To pierwszy w Polsce ERP dostępny na platformie Microsoft Azure. Zaprojektowany w oparciu o technologię Microsoft, obecnie zgodną z HTML5, z interfejsem na Windows 8.1 i Windows Phone.



Jeden system o wielu twarzach

Oprogramowanie enova365, rozwijane od kilkunastu lat, składa się z trzech elementów: bazy danych, logiki biznesowej oraz interfejsu. Jest dostępne stacjonarnie oraz mobilnie. Interfejs systemu jest dostosowany do urządzenia (komputer stacjonarny, laptop, tablet, smartfon) i sposobu dostępu (okienkowy, przeglądarkowy, dotykowy – Windows 8 oraz komórkowy – Windows Phone). To jedyny multiinterfejsowy system w Polsce, który na poziomie bazy danych, logiki biznesowej pozostaje taki sam.

Interfejsy

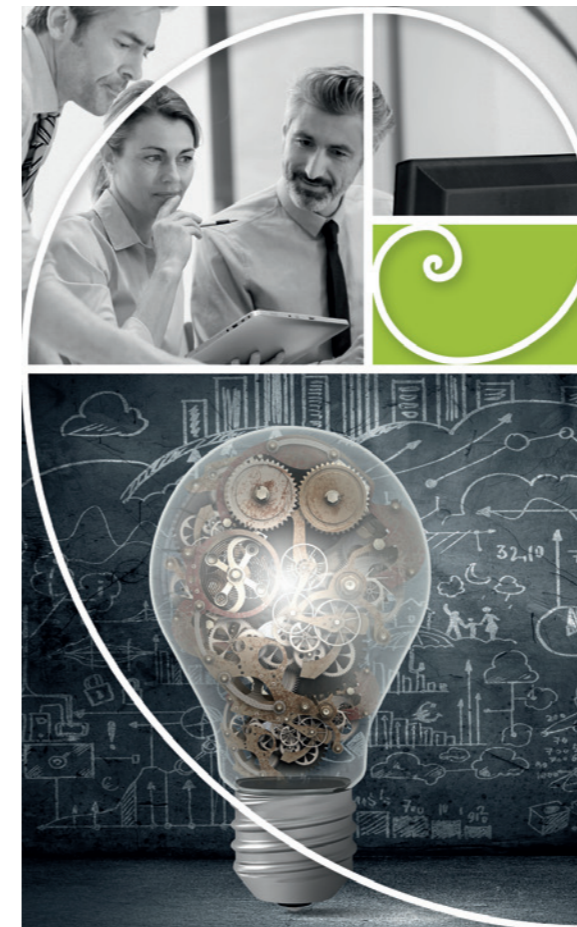


Modele instalacji

enova365 daje dużą przewagę w budowaniu modeli biznesowych. System można instalować na różnych serwerach i urządzeniach, zarówno w modelu, w którym oprogramowanie enova365 jest instalowane na serwerach Klienta (podstawowy, dotychczasowo stosowany inaczej nazywany „on-premise”), jak również w innowacyjnych modelach z dostępem do serwerów zdalnych (modele chmurowe, tzw. „in-cloud”) oraz modelach mieszanych (hybrydowych).

Wiedza zawsze do dyspozycji

Business Intelligence w enova365 daje dostęp do danych na bieżąco. Operator otrzymuje bieżące dane transakcyjne przetworzone w przydatną, z jego punktu widzenia, wiedzę, bez konieczności oczekiwania na nie podczas procesów nocnego przetwarzania.



enova365 Business Intelligence

„Wiedza dostarczona natychmiast, dokładnie tam gdzie jest potrzebna, w zrozumiałej i zwięzłej formie pozwala osiągnąć istotną przewagę konkurencyjną w podejmowanych decyzjach. Takiej wiedzy dostarcza rozwiązanie enova365 Business Intelligence użytkownikom pracującym z programem oraz analitykom eksplorującym dane.”

Grzegorz Jurczak - kierownik projektów enova365 Workflow i BI



Soneta Sp. z o.o.
ul. Wadowicka 8A, 30-415 Kraków
tel. +48 349 28 00
e-mail: info@enova.pl
www.enova.pl

